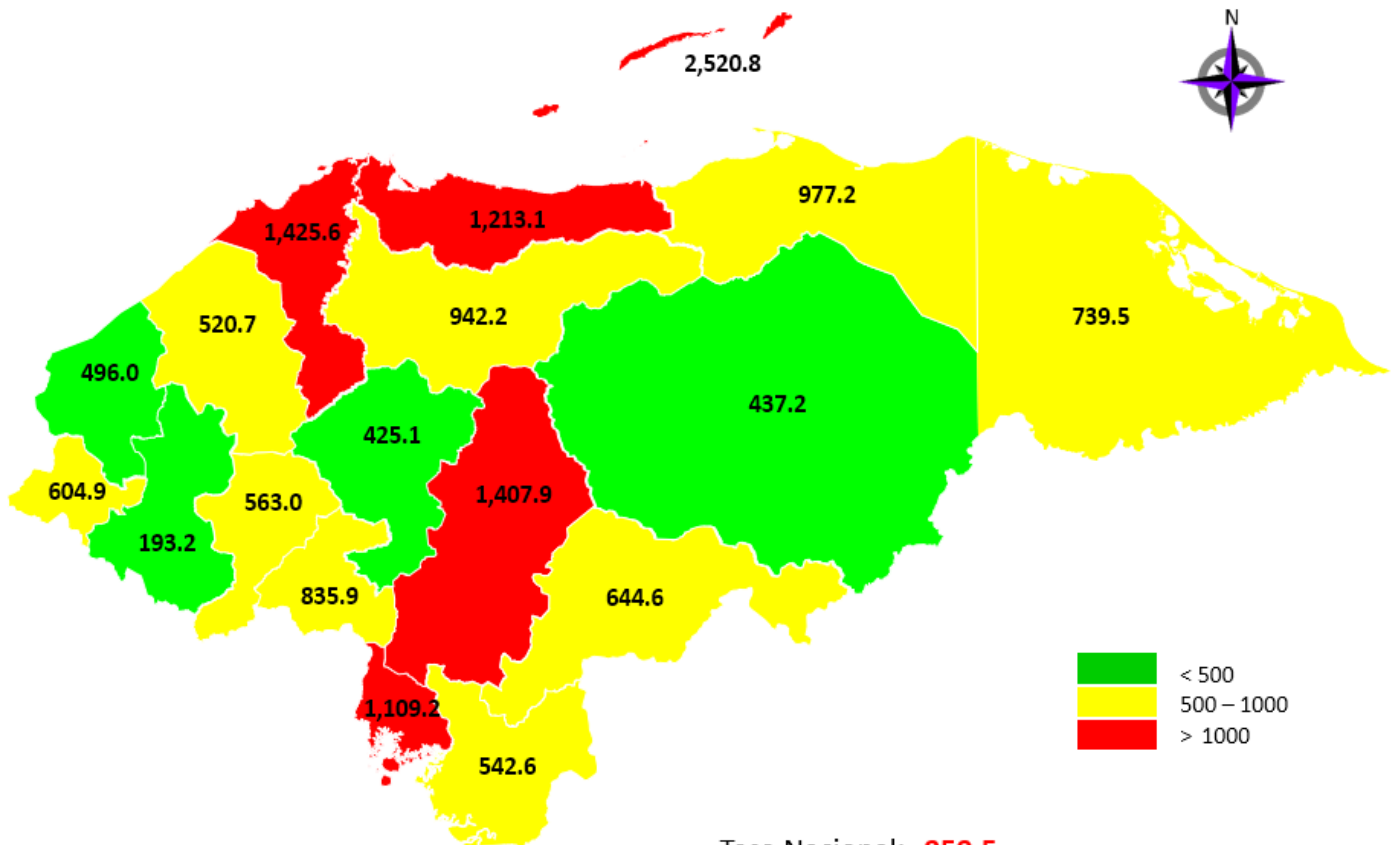


Situación Nacional del COVID-19

MUESTRAS PROCESADAS	POSITIVOS ACUMULADOS	RECUPERADOS ACUMULADOS	FALLECIDOS ACUMULADOS
213,204	90,232	35,930	2,582

Incidencia de Covid-19 por departamento según por 100,000 habitantes.



INFORME DE CASOS COVID-19 DEL 20 DE OCTUBRE DEL 2020

**MUESTRAS
PROCESADAS**
1,968

POSITIVOS
851

RECUPERADOS
532

FALLECIDOS
6

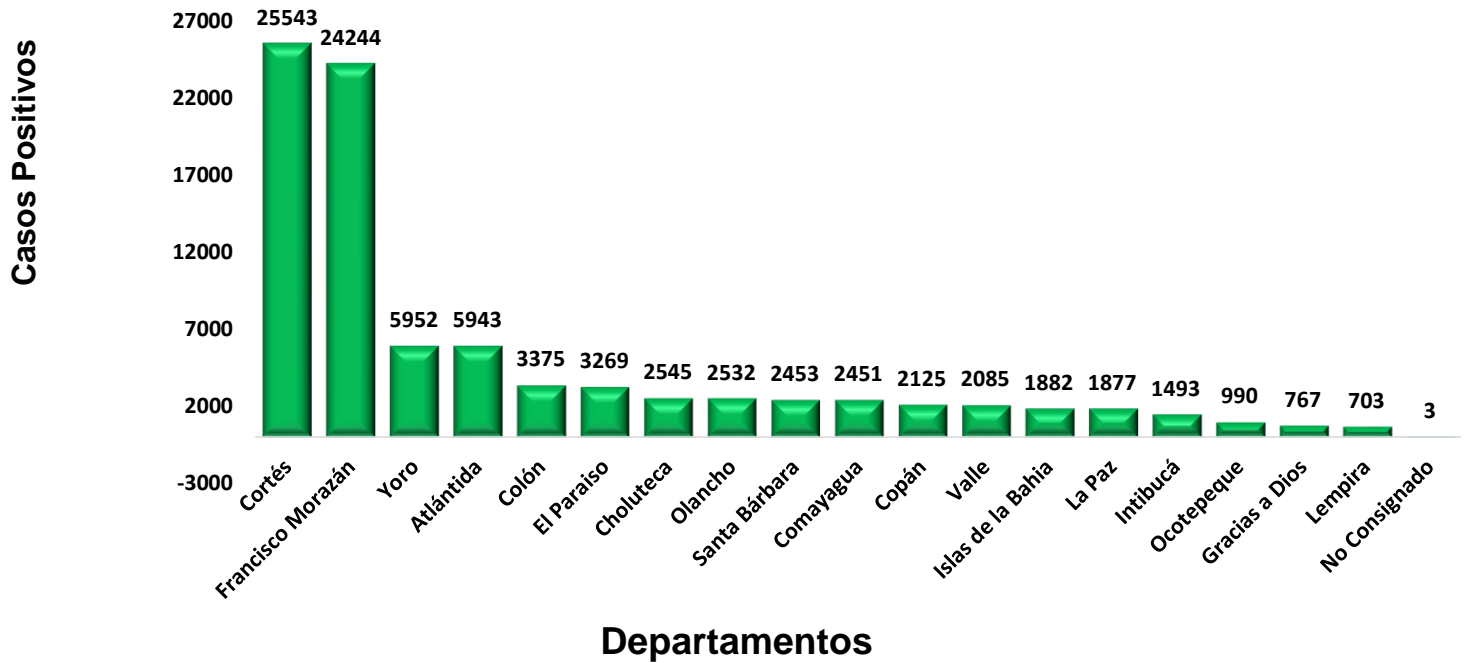
DEPARTAMENTO	POSITIVOS	RECUPERADOS	FALLECIDOS
Atlántida	45	0	0
Choluteca	17	0	0
Colón	2	0	0
Comayagua	15	0	0
Copán	78	48	0
Cortés	75	120	2
El Paraíso	1	0	2
Francisco Morazán	604	301	1
Gracias a Dios	0	0	0
Intibucá	0	0	0
Isla de la Bahía	0	0	0
La Paz	0	0	0
Lempira	0	3	0
Ocotepeque	0	37	1
Olancho	0	0	0
Santa Bárbara	0	3	0
Valle	3	8	0
Yoro	11	12	0
TOTAL	956	532	6

DEL TOTAL DE PACIENTES DIAGNOSTICADOS CON COVID-19 SE ENCUENTRA:

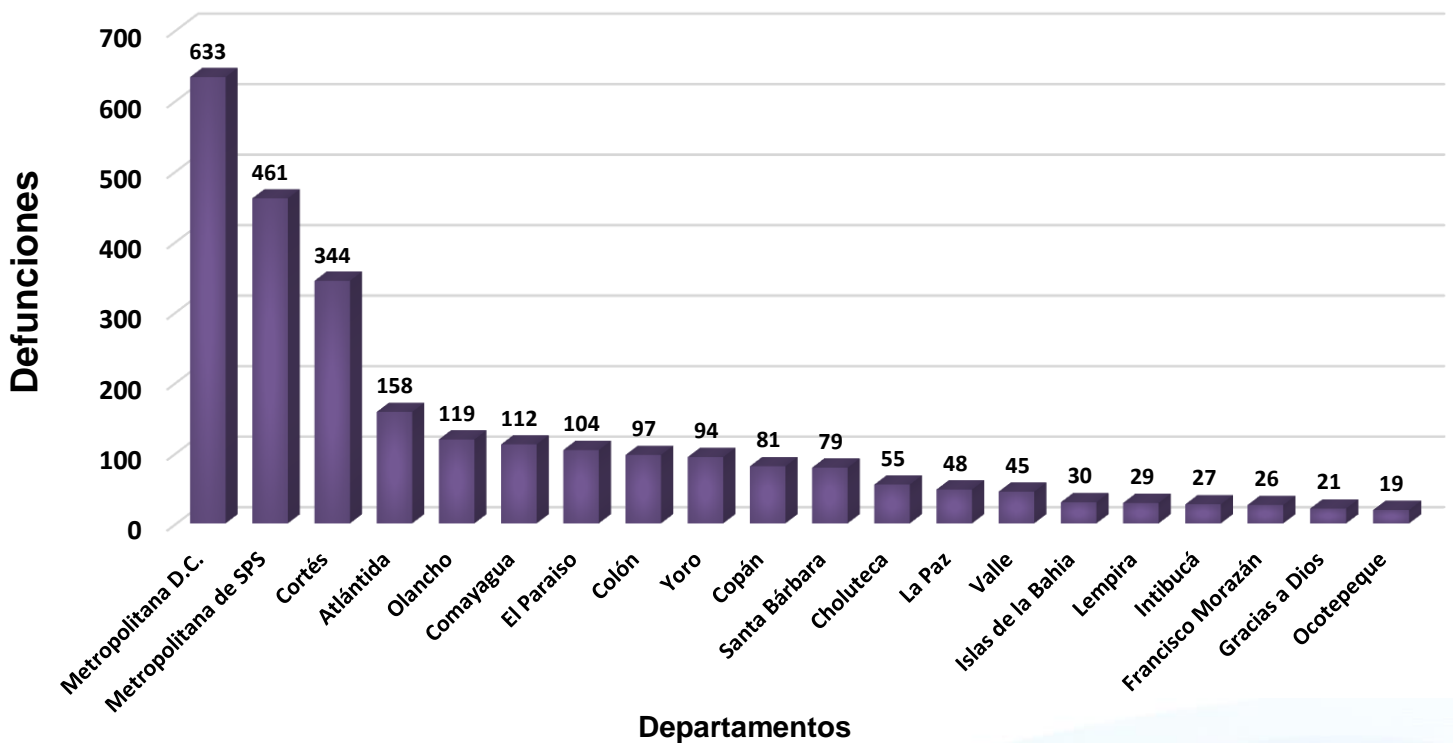
HOSPITALIZADOS	ESTABLES	CONDICIÓN GRAVE	UCI
709	552	132	25

LETALIDAD
2.8%

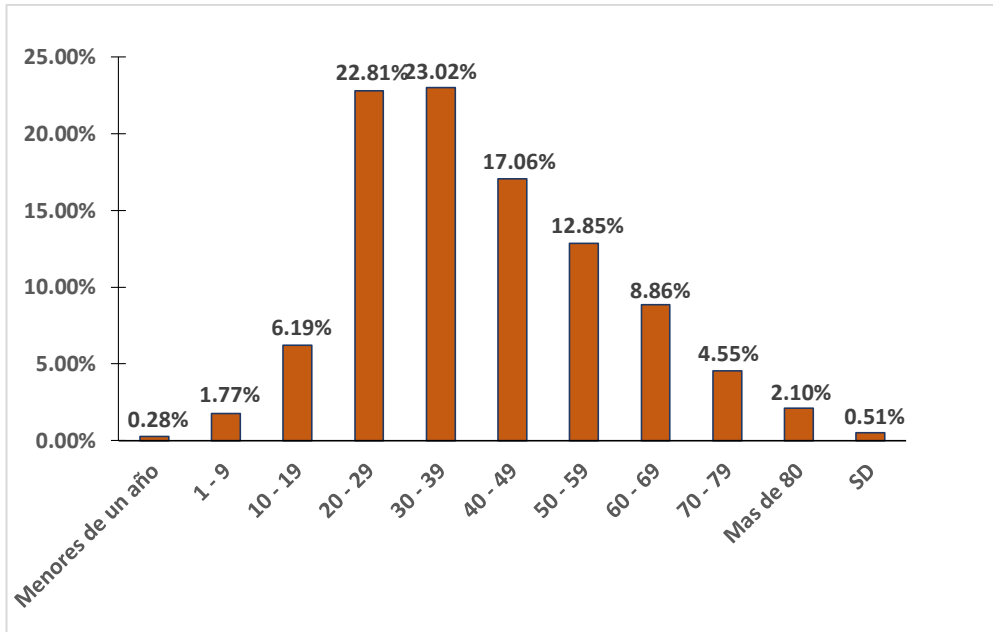
Distribución de casos COVID-19 por Departamentos



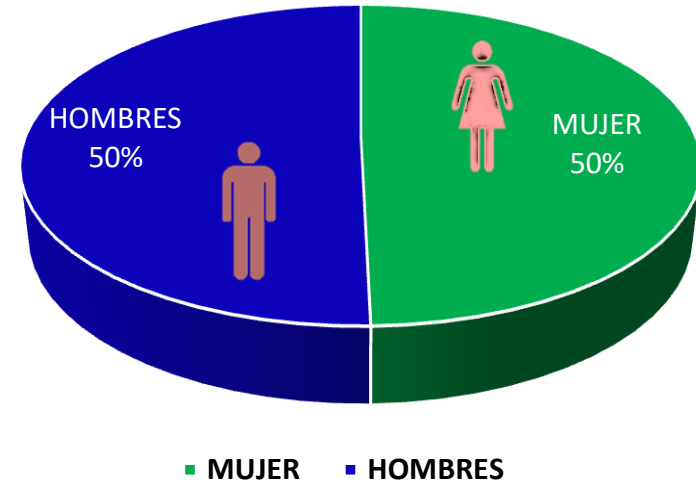
Defunciones de COVID-19 por región sanitaria



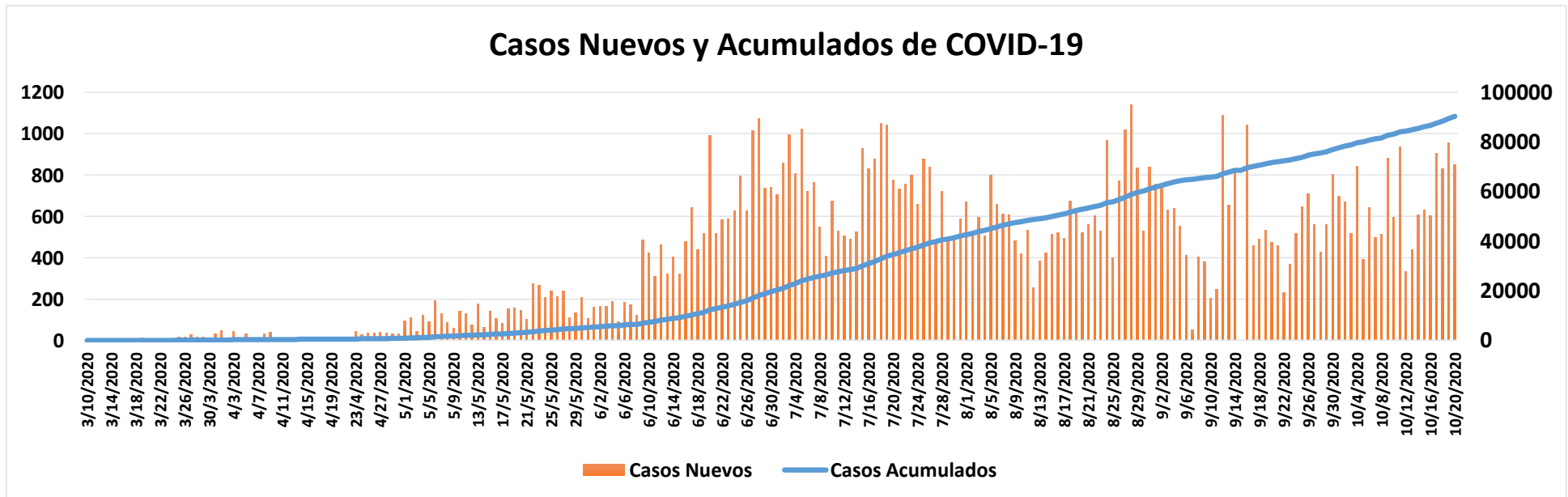
Frecuencia de Casos Covid-19 por grupos de edad, hasta la Semana Epidemiológica 42.



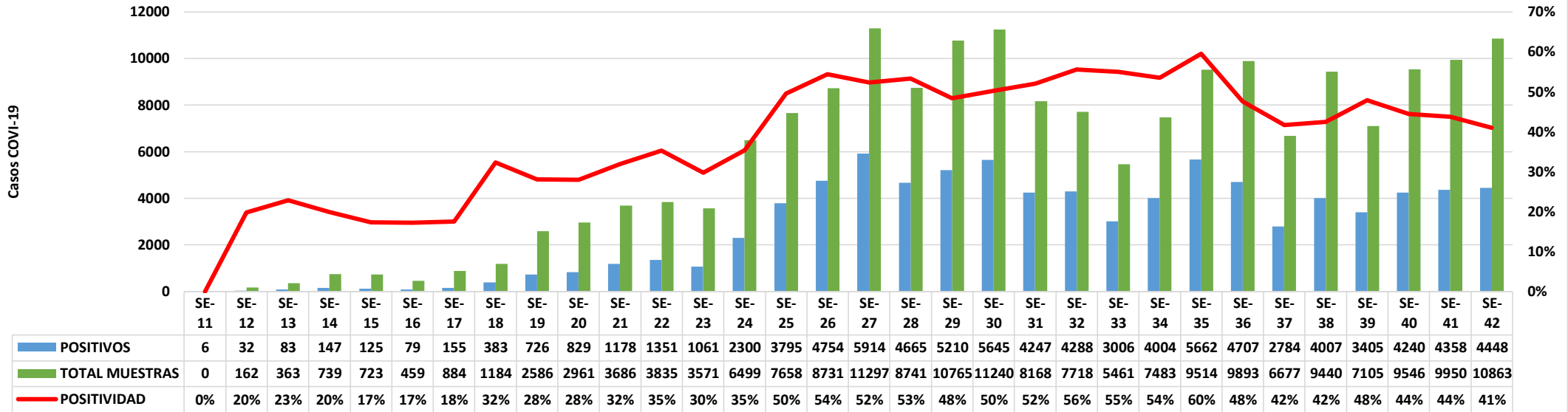
Porcentaje de Casos Positivos COVID-19 por Sexo



Casos Nuevos y Acumulados de COVID-19



Porcentaje de Positividad a Nivel Nacional



Total de Muestras PCR Realizadas sin incluir Muestras Control por SE

